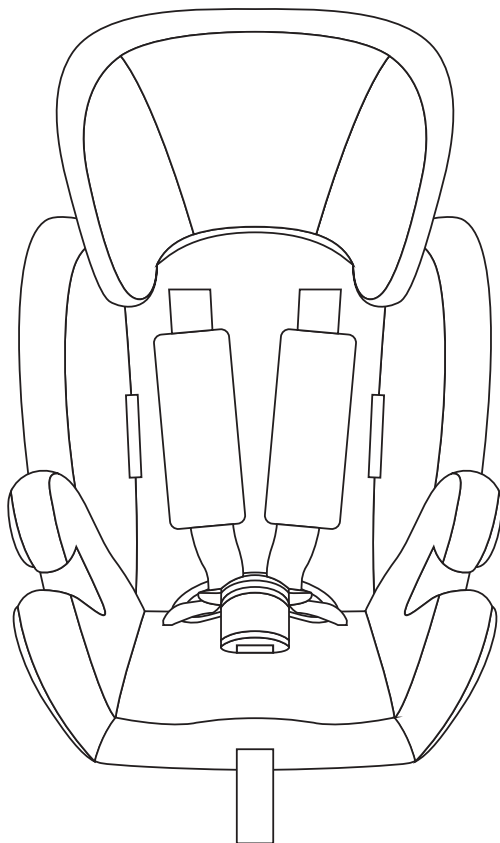


ВАЖНО! ЗАПАЗЕТЕ ТАЗИ ИНСТРУКЦИЯ ПРЕЗ ЦЯЛОТО ВРЕМЕ НА ПОЛЗВАНЕ!

**ИНСТРУКЦИЯ ЗА УПОТРЕБА НА
СТОЛЧЕ ЗА ОБЕЗОПАСЯВАНЕ НА ДЕЦА ПО
ВРЕМЕ НА ПЪТУВАНЕ В АВТОМОБИЛ
МОДЕЛ „ДЖЕТ”**

**CAR SEAT
JETT**



Този продукт с марка **chipolino** е произведен в съответствие с изискванията на Правило № 44 на Икономическата комисия за Европа на Организацията на обединените нации, относно одобряването на устройства за обезопасяване на деца пътници в моторни превозни средства („системи за обезопасяване на деца”), на Директива на Европейския парламент и Съвета 2001/95/ЕО „Обща безопасност на продуктите”, на Директива 91/671/ЕИО „Задължително използване на предпазни колани и на ограничаващи устройства за деца в превозните средства” на Европейския парламент и на Съвета, както и на Закона за защита на потребителите от националното законодателство.

Б Е Л Е Ж К А

ГРУПА I (9-18 kg), ГРУПА II (15-25kg) и ГРУПА III (22-36kg)

1. Това е „УНИВЕРСАЛНА“ СИСТЕМА ЗА ОБЕЗОПАСЯВАНЕ НА ДЕЦА. Тя е одобрена (№ E13 44R-045147), съгласно Правило № 44, серия от изменения 04, за обща употреба в превозни средства и е пригодима към повечето, но не всички, седалки за леки автомобили.
2. Може да се очаква, че по отношение на монтирането, системата ще съответства, ако производителят е заявил в инструкцията за експлоатация на превозното средство, че то е пригодено за монтиране на „универсална“ система за обезопасяване на деца от тези възрастови групи.
3. Тази обезопасителна система за деца е класифицирана като „универсална“ при условия, по-стриктни от прилаганите за предишни модели, които не носят тази бележка.
4. В случай на съмнение, консултирайте се с производителя или търговеца на системата за обезопасяване.



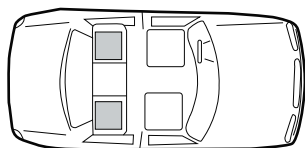
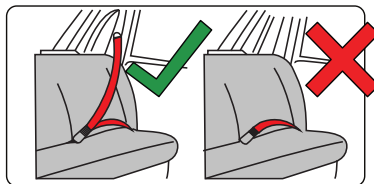
НИТО ЕДНА СИСТЕМА НЕ МОЖЕ ДА ГАРАНТИРА АБСОЛЮТНА ЗАЩИТА ОТ НАРАНЯВАНЕ ПРИ УДАР ИЛИ КАТАСТРОФА! ШОФИРАЙТЕ С ПОВИШЕНО ВНИМАНИЕ, ОСОБЕНО КОГАТО ИМА ДЕТЕ В АВТОМОБИЛА!

ЗА ОСИГУРЯВАНЕ БЕЗОПАСНОТО ИЗПОЛЗВАНЕ НА ТОЗИ ПРОДУКТ, СПАЗВАЙТЕ ПРЕДУПРЕЖДЕНИЯТА, УКАЗАНИЯТА И ПРЕПОРЪКИТЕ ОТ ТАЗИ ИНСТРУКЦИЯ!

НЕПРАВИЛНОТО ИЗПОЛЗВАНЕ НА СТОЛЧЕТО ЩЕ ДОПРИНЕСЕ ЗА НАМАЛЯВАНЕ НА НЕГОВИТЕ ЗАЩИТНИ И ОБЕЗОПАСИТЕЛНИ ФУНКЦИИ! НЕИЗПЪЛНЕНИЕТО НА УКАЗАНИЯТА ОТ ТАЗИ ИНСТРУКЦИЯ УВЕЛИЧАВА РИСКА ОТ СЕРИОЗНИ НАРАНЯВАНИЯ ИЛИ СМЪРТ!

МЯСТО НА СТОЛЧЕТО В АВТОМОБИЛА

ТОВА СТОЛЧЕ Е ПОДХОДЯЩО ЗА ИНСТАЛИРАНЕ В АВТОМОБИЛИ, ОБОРУДВАНИ С **ОДОБРЕНИ НАДБЕДРЕНИ / ТРИТОЧКОВИ / СТАТИЧНИ / С ПРИБИРАЩО УСТРОЙСТВО ОБЕЗОПАСИТЕЛНИ КОЛАНИ**, ОТГОВАРЯЩИ НА ИЗИСКВАНИЯТА НА РЕГЛАМЕНТ № 16 НА ИКЕ НА ООН.



- Винаги монтирайте столчето за обезопасяване на деца в автомобили в позиция „ГЛЕДАЩО НАПРЕД“ и никога не монтирайте и не използвайте столчето в позиция „ГЛЕДАЩО НАЗАД“!
- Монтирайте столчето само на автомобилни седалки, които са обърнати по посока на движението, а не настрани или назад!
- Не монтирайте столчето на предна пътническа седалка!

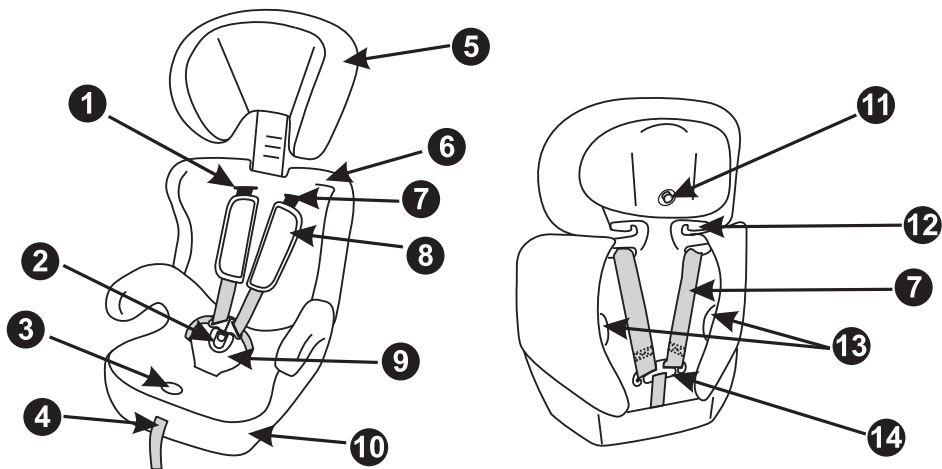
- **ВНИМАНИЕ!** НИКОГА НЕ ОСТАВЯЙТЕ ДЕТЕТО БЕЗ НАДЗОР!
- **ВНИМАНИЕ!** НЕ ИЗПОЛЗВАЙТЕ ДРУГИ ОПОРНИ КОНТАКТНИ ТОЧКИ, ОСВЕН ОПИСАНИЕТЕ В ИНСТРУКЦИЯТА И МАРКИРАНИЕТЕ ВЪРХУ СТОЛЧЕТО ЗА АВТОМОБИЛ!

- **ВНИМАНИЕ!** ОБЕЗОПАСИТЕЛНИТЕ КОЛАНИ НА СТОЛЧЕТО, КОИТО ЗАДЪРЖАТ ДЕТЕТО (за група I) И КОЛАНЪТ НА АВТОМОБИЛНАТА СЕДАЛКА (за групи II и III), ТРЯБВА ДА СА ДОБРЕ ОПЪНАТИ И ЗАКРЕПЕНИ, РЕГУЛИРАНИ СПОРЕД ТЯЛОТО И ЗАМЕРИТЕ НА ДЕТЕТО ТАКА, ЧЕ ДА ГО ОБХВАЩАТ ДОБРЕ.
- **ВНИМАНИЕ!** НЕ ИЗВЪРШВАЙТЕ ПРОМЕНИ, ДОПЪЛНЕНИЯ ИЛИ МОДИФИКАЦИЯ ПО СТОЛЧЕТО ЗА АВТОМОБИЛ, БЕЗ ОДОБРЕНИЕТО НА НОТИФИЦИРАЩИЯ ОРГАН!
- **ВНИМАНИЕ!** ПАЗЕТЕ ОТ ОГЪН!
- Монтирането на продукта на автомобилната седалка и обезопасяването на детето да се извършва само от възрастен!
- Твърдите детайли и частите на системата за обезопасяване на деца, изработени от пластмаса, трябва да се разполагат и монтират така, че когато моторното превозно средство е в нормална експлоатация, те да не могат да бъдат заклещени от плъзгаща се седалка или от врата на превозното средство.
- Триточковият обезопасителен колан на превозното средство, трябва да е добре опънат и затегнат, да не е прищипан с вратата, омотан на седалката или друга част на автомобила, да не се трие в остри ръбове или части.
- Не допускайте коланите на столчето и на автомобила да бъдат усукани, протрити или прокъсани, фиксаторите и ключалките (токите) трябва да са винаги изправни и здраво фиксирани.
- Ако установите несигурност или неизправност в конструкцията, фиксаторите, коланите или заключващите механизми на столчето, преустановете ползването до отстраняването на повредените части и подмяната им с нови.
- Заменете столчето с ново, ако при произшествие, то е било обект на разрушителни натоварвания.
- Не използвайте столче „втора употреба”, тъй като не знаете на какви натоварвания е било подложено.
- Не използвайте столчето без дамаската и не я заменяйте с друга, освен предвидената от производителя!
- Отстранете или закрепете на безопасно разстояние от столчето и детето всякакъв багаж, който може да причини наранявания, в случай на внезапно спиране или произшествие по време на движение.
- Не поставяйте допълнително подложки в столчето, освен предвидените от производителя!
- Не използвайте резервни части и други компоненти, които не са доставени от производителя! Производителят не поема отговорност за безопасността в случай, че са използвани резервни части, различни от оригиналните за одобрения тип или препоръчани от него.
- Не излагайте столчето на пряка слънчева светлина, за да предотварите евентуално изгаряне на детето, деформация на столчето и особено на пластмасовите части.
- Столчето не замества детското кошче или легло. Когато детето се нуждае от сън, трябва да го поставите в подходяща бебешка количка, детско кошче или легло.
- Не поставяйте на продукта допълнително шнурове и връзки, за да избегнете риска от задушаване!
- Никога не поставяйте столчето върху легла, дивани или подобни меки повърхности!
- Не позволявайте на деца да си играят с продукта!
- Не отстранявайте етикетите и предупрежденията, поставени върху столчето! Те са важни за всеки, който го ползва!
- Дръжте найлоновата опаковка далече от деца, за да избегнете риска от задушаване!

ХАРАКТЕРИСТИКА НА ПРОДУКТА

- Универсална система за обезопасяване на деца по време на пътуване в автомобил, предназначена за дете с тегло от 9 до 36 kg, тегловни групи I (9-18kg), II (15-25 kg) и III (22-36 kg);
- Столчето се инсталира на автомобилната седалка в позиция „ГЛЕДАЩО” НАПРЕД;
- 5-точков обезопасителен колан на столчето;
- Възможност за регулиране височината на облегалката;
- Отделяне на облегалката от седалката.

ДИАГРАМА НА ОСНОВНИТЕ ЧАСТИ



1 Отвори за раменните колани	8 Меки подложки на раменните колани
2 Обединяваща тока на обезопасителния колан	9 Мека подложка за тока
3 Бутон за регулиране дължината на обезопасителния колан	10 Седалка
4 Лента за регулиране дължината на обезопасителния колан	11 Механизъм за регулиране височината на облегалката за глава
5 Облегалка за глава	12 Водач на колана на автомобилната седалка
6 Облегалка за гръб	13 Отвори-водители на колана на автомобилната седалка (за група I)
7 Раменни колани	14 Метален обединител на обезопасителния колан на столчето

УКАЗАНИЯ ЗА ИЗПОЛЗВАНЕ НА СИСТЕМАТА ЗА ОБЕЗОПАСЯВАНЕ

ВАЖНО!

- Следвайте точно указанията и последователността за инсталиране и използване на продукта от приложените в инструкцията текст и илюстрации.
- Проверете сигурността на фиксирането след изпълнение на всяка операция!
- **ВИНАГИ ПРОВЕРЯВАЙТЕ СИГУРНОСТТА НА ФИКСИРАНЕ НА КОЛАНИТЕ!**

ОБЕЗОПАСЯВАНЕ НА ДЕЦА В АВТОМОБИЛ ГРУПА I (9-18 kg)

ВНИМАНИЕ! Деца с тегло от 9 до 18 kg (група I) обезопасявайте с 5-точковия колан на столчето.

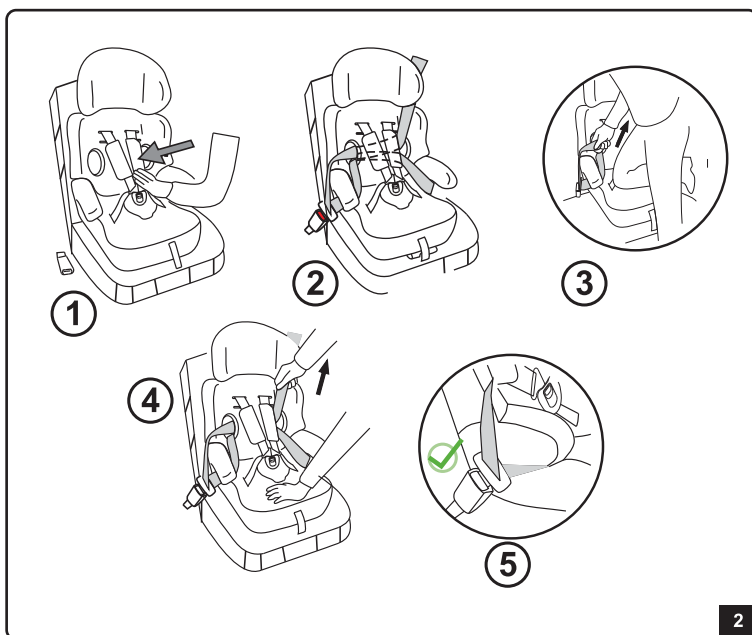
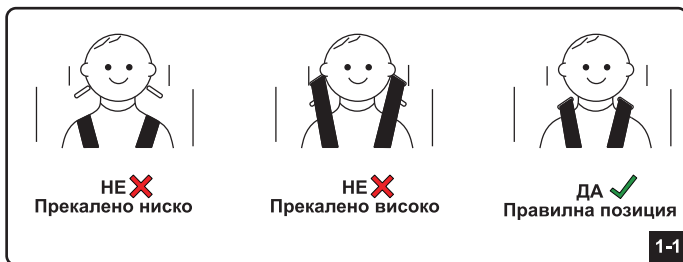
1 – РЕГУЛИРАНЕ ВИСОЧИНАТА НА РАМЕННИТЕ КОЛАНИ

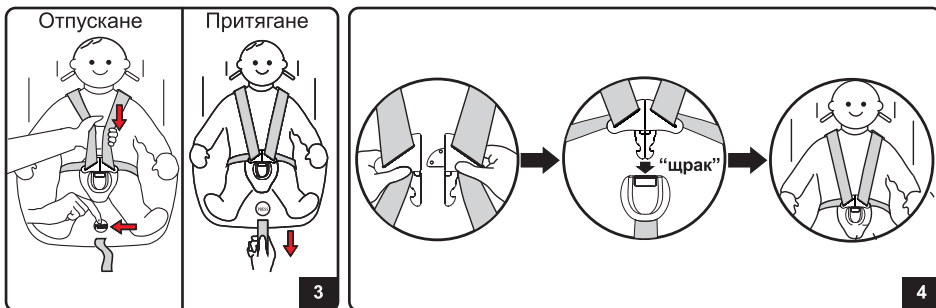
ВАЖНО! Раменните колани трябва да са на нивото на раменете на детето.

2 – МОНТИРАНЕ НА СТОЛЧЕТО КЪМ АВТОМОБИЛНАТА СЕДАЛКА

3 – ОТПУСКАНЕ И ПРИТЯГАНЕ НА ОБЕЗОПАСИТЕЛНИЯ КОЛАН НА СТОЛЧЕТО

4 – ФИКСИРАНЕ НА РАМЕННИТЕ КОЛАНИ КЪМ ОБЕДИНЯВАЩАТА ТОКА





ОБЕЗОПАСЯВАНЕ НА ДЕЦА В АВТОМОБИЛ ГРУПА II (15-25kg)

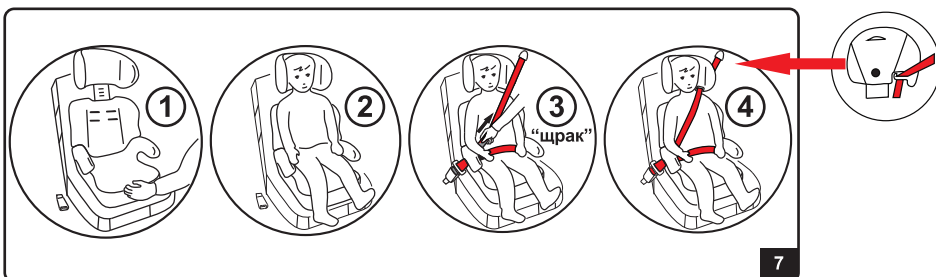
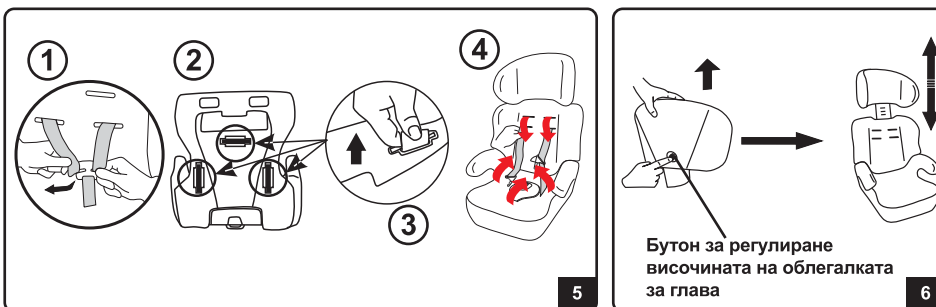
ВНИМАНИЕ! Деца с тегло от 15 до 25 kg (групи II) обезопасявайте чрез 3-точковия обезопасителен колан за възрастни на автомобилната седалка.

ВАЖНО! Когато използвате столчето за деца с тегло от 15 до 25 kg (група II), отстранете обезопасителния 5-точков колан на столчето.

5 – ОТСТРАНЯВАНЕ НА ОБЕЗОПАСИТЕЛНИЯ КОЛАН НА СТОЛЧЕТО

6 – РЕГУЛИРАНЕ ВИСОЧИНАТА НА ОБЛЕГАЛКАТА ЗА ГЛАВА

7 – ОБЕЗОПАСЯВАНЕ НА ДЕТЕТО В СТОЛЧЕТО

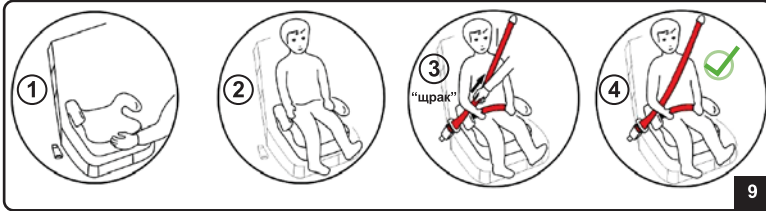


ОБЕЗОПАСЯВАНЕ НА ДЕЦА В АВТОМОБИЛ ГРУПА III (22-36kg)

ВАЖНО! Когато използвате столчето за деца с тегло от 22 до 36 kg (група III), отстранете облегалката от столчето.

8 – ОТСТРАНЯВАНЕ НА ОБЛЕГАЛКАТА ОТ СТОЛЧЕТО

9 – ОБЕЗОПАСЯВАНЕ НА ДЕТЕТО В СТОЛЧЕТО



ОТСТРАНЯВАНЕ И ПОСТАВЯНЕ НА ДАМАСКАТА НА СТОЛЧЕТО

- Отстранете коланите по описания начин на фиг. 5;
- Натиснете назад облегалката, докато заеме хоризонтално положение;
- Отстранете облегалката;
- Разхлабете дамската и я извадете от облегалката.

За да поставите дамската отново, следвайте описаните по-горе стъпки в обратен ред.

УКАЗАНИЯ ЗА ПОДДРЪЖКА И ПОЧИСТВАНЕ

- Почиствайте замърсените пластмасови или метални части с мека памучна кърпа или гъба, навлажнени с вода или мек препарат.
- Коланите почиствайте само външно с мек сапун и влажна кърпа!
- Дамската и меките подложки перете на ръка при 30°C с мек перилен препарат!
- Не избелвайте! Не центрофугирайте! Не сушете в машина! Не гладете!
- Не почиствайте с агресивни препарати, съдържащи абразивни частици, амоняк, белина или спирт.
- След почистване оставете столчето да изсъхне напълно и след това го използвайте или приберете за съхранение.
- Не мокрете и не отстранявайте етикетите! Те съдържат важна информация!
- Съхранявайте продукта на чисто и сухо място. Не излагайте на прякото въздействие на околната среда - слънце, дъжд, влага, или резки температурни промени!
- При проблеми, свързани с нормалната експлоатация, се обръщайте за консултация или ремонт към оторизирани сервиси.

Състав на дамската:

Лицева част: 100 % полиестер

Пълнеж: 100% полиестер



STKJ0xxxxxx



България, Пловдив, ул. „Голямоконарско шосе“ № 1
www.chipolino.com