

**ВАЖНО! ЗАПАЗЕТЕ ТАЗИ ИНСТРУКЦИЯ  
ЗА БЪДЕЩИ СПРАВКИ!**

**ИНСТРУКЦИЯ ЗА УПОТРЕБА НА  
МУЗИКАЛНА ИГРАЧКА НА КОЛЕЛА  
„ВЕСЕЛИ ЖИВОТИНКИ”**



Този продукт е произведен в съответствие с изискванията на Директивата на Европейския парламент и Съвета 2009/48/ЕО „Безопасност на детските играчки”, на Наредбата за съществените изисквания и оценяване на съответствието на играчките, на Наредбата за маркировка на съответствието и на приложимите за този продукт европейски стандарти.

**ЗА ОСИГУРЯВАНЕ БЕЗОПАСНОТО ИЗПОЛЗВАНЕ НА  
ТОЗИ ПРОДУКТ, СПАЗВАЙТЕ ПРЕДУПРЕЖДЕНИЯТА,  
УКАЗАНИЯТА И ПРЕПОРЪКИТЕ ОТ ТАЗИ ИНСТРУКЦИЯ!**

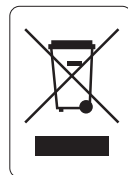
**ВАЖНО! ОСНОВНИ ПРЕДУПРЕЖДЕНИЯ!**

- **ВНИМАНИЕ!** ДА СЕ УПОТРЕБЯВА С ПРИДРУЖИТЕЛ И САМО ПОД ПРЯК НАДЗОР ОТ ВЪЗРАСТЕН, ПОРАДИ ОПАСНОСТ ОТ ПАДАНЕ!
- **ВНИМАНИЕ!** ДА СЕ ИЗПОЛЗВА ОТ ДЕЦА НА ВЪЗРАСТ НАД 6 МЕСЕЦА!
- **ВНИМАНИЕ!** ДЕЦА, КОИТО ВСЕ ОЩЕ НЕ МОГАТ ДА ХОДЯТ САМОСТОЯТЕЛНО, НЕ ТРЯБВА ДА ИЗПОЛЗВАТ ИГРАЧКАТА ЗА БУТАНЕ!
- **ВНИМАНИЕ!** ПЕРИОДИЧНО ДА СЕ ИЗВЪРШВА ПРОВЕРКА ЗА ИЗПРАВНОСТТА НА ВСИЧКИ ЧАСТИ! НЕ ТРЯБВА ДА ИМА ПОВРЕДЕНИ ИЛИ ИЗНОСЕНИ ЧАСТИ, ВСИЧКИ СЪЕДИНЕНИЯ ТРЯБВА ДА СА ИЗПРАВНИ, НЕ ТРЯБВА ДА ИМА ПУКНАТИНИ ПО КОНСТРУКЦИЯТА. НЕ ИЗПОЛЗВАЙТЕ ИГРАЧКАТА, АКО УСТАНОВИТЕ, ЧЕ ИМА ЛИПСВАЩИ ИЛИ ПОВРЕДЕНИ ЧАСТИ.
- **ВНИМАНИЕ!** ИЗПОЛЗВАЙТЕ ИГРАЧКАТА В ДОМАШНА ОБСТАНОВКА, САМО НА РАВНИ, ХОРИЗОНТАЛНИ И ОБЕЗОПАСЕНИ ПОВЪРХНОСТИ, ДАЛЕЧ ОТ СЪЛБИ ИЛИ ПРЕПЯТСТВИЯ, ИЗТОЧНИЦИ НА ТОПЛИНА И ВОДНИ БАСЕЙНИ!
- **ВНИМАНИЕ!** ИЗПОЛЗВАЙТЕ ИГРАЧКАТА САМО ПО ПРЕДНАЗНАЧЕНИЕ.
- **ВНИМАНИЕ!** ДА СЕ ПАЗИ ОТ ОГЪН!
- Разопаковането и сглобяването на ИГРАЧКАТА да се извършва **САМО** от възрастен!
- **НЕ** поставяйте на ИГРАЧКАТА допълнително връзки и аксесоари, за да избегнете риска от задушаване!
- При съхранение и транспортиране **НЕ** поставяйте вещи и тежки предмети върху ИГРАЧКАТА, за да не повредите конструкцията ѝ.
- Да **НЕ** се използва друго превозно средство за придвижване на ИГРАЧКАТА чрез издърпване!
- **НЕ** правете промени или модификации по конструкцията на ИГРАЧКАТА! При необходимост се свържете с търговеца или оторизиран сервиз за консултация и ремонт.
- **НЕ** използвайте резервни части и други компоненти, които не са доставени от производителя! Производителят не поема отговорност за безопасността в случай, че са използвани резервни части, различни от оригиналните за одобрения тип или препоръчани от него.
- Дръжте найлоновите опаковки далече от деца, за да избегнете риска от задушаване!

## ВАЖНО! ПРЕДУПРЕЖДЕНИЯ И УКАЗАНИЯ ЗА РАБОТА С БАТЕРИИ

- Винаги обезопасявайте гнездото за батерии с капачето след поставяне на батерии.
- Не допускате достъп на деца до батериите, както и да си играят с тях!
- Поставяйте батерии само от посочения тип и напрежение.
- Не използвайте батерии от различен тип.
- Не смесвайте нови с вече използвани батерии.
- Спазвайте означения поляритет в гнездото за батерии.
- Отстранявайте повредените и изтощени батерии.
- Не зареждайте батерии, които не се презареждат.
- Отстранявайте батериите, когато продуктът няма да се използва.
- Не изхвърляйте батериите в открит огън. Батериите не трябва да се разглобяват.

**ВНИМАНИЕ!** Отпадъкът, който се образува от изтощени и неизползваеми батерии, трябва да се събира отделно. Забранява се изхвърлянето им в контейнери за смесени битови отпадъци. Изхвърляйте батериите само в предназначени за целта места.



## ХАРАКТЕРИСТИКА НА ПРОДУКТА

**ДЕТСКАТА МУЗИКАЛНА ИГРАЧКА НА КОЛЕЛА** стимулира и подпомага развитието на сетивата, координацията на движенията и физическите умения, разпознаването на цветове, форми, звуци и мелодии. Детето може да играе с поставените играчка седнало на пода или изправено, а докато слуша забавна музика, може да се научи да разпознава различни форми и цветове.

- ИГРАЧКАТА е предназначена за деца на препоръчителна възраст над 6 месеца.
- Деца, които все още не могат да ходят самостоятелно, не трябва да използват играчката за бутане.
- Възпроизвежда светлини, звуци и мелодии.
- Възможност за отделяне на играчка „Кола“ и използване като отделна играчка.
- Необходими батерии: 2 броя, тип AAA/1,5V (не са включени в комплекта).

## УКАЗАНИЯ ЗА СГЛОБЯВАНЕ И БЕЗОПАСНА УПОТРЕБА

**ВНИМАНИЕ!** СЛЕДВАЙТЕ ТОЧНО УКАЗАНИЯТА И ПОСЛЕДОВАТЕЛНОСТТА НА СГЛОБЯВАНЕ И ИЗПОЛЗВАНЕ НА ПРОДУКТА ОТ ПРИЛОЖЕНИТЕ В ИНСТРУКЦИЯТА ТЕКСТ И ИЛЮСТРАЦИИ.

**ВНИМАНИЕ!** ПРОВЕРЕТЕ СИГУРНОСТТА НА ФИКСИРАНЕТО СЛЕД ИЗПЪЛНЕНИЕ НА ВСЯКА ОПЕРАЦИЯ!

## **1 – МОНТИРАНЕ НА ОПОРНИТЕ КРАКА**

Поставете опорните крака към играчката, както е показано на фигурата.

## **2 – МОНТИРАНЕ НА ДРЪЖКАТА**

Вмъкнете дръжката в отворите от панела на играчката и натиснете, докато чуете звук „щрак“ и дръжката се фиксира.

## **3 – МОНТИРАНЕ НА СТРАНИЧНИТЕ ОГЛЕДАЛА И ИГРАЧКАТА „КОЛА“**

Вмъкнете страничните огледала в съответните отвори с лек натиск, докато чуете звук „щрак“ и се фиксират.

Поставете играчката „Кола“ в съответния отвор от предната част на панела.

## **4 – ФИКСИРАНЕ НА ИГРАЧКИТЕ С РАЗЛИЧНА ФОРМА**

Промушете единия край на въженцето през малкия отвор от панела и направете възел.

Промушете другия край на въженцето към отворчето от играчката със съответната форма и направете възел.

**ВАЖНО!** Формата на отвора от панела, в който ще се поставя играчката и формата на самата играчката трябва да бъде една и съща.

## **5 – ПОСТАВЯНЕ НА СТИКЕРИТЕ**

Залепете стикерите на съответните играчки.

## **6 – РЕГУЛИРАНЕ СКОРОСТТА НА ДВИЖЕНИЕ/ ПОСТАВЯНЕ НА БУТИЛКА С ВОДА**

**A.** Регулирайте скоростта на движение на играчката според възрастта на Вашето дете.

Завъртете винта по посока на часовниковата стрелка за по-бавно движение и по посока обратна на часовниковата стрелка – за по-бързо движение (Виж фигурата).

**B.** Може да закрепите бутилка с вода от задната страна на панела за увеличаване на теглото и стабилността и играчката.

## **7 – ФУНКЦИИ**

- *Играчка за бутане*

- *Музикална играчка „КОЛА“* – може да се отдели и да се използва като отделна играчка

Поставете 2 бр. батерии тип AAA/1,5 V (Батериите не са включени в комплекта).

Гнездото за батерии се намира на гърба на играчка „Кола“. Издърпайте играчката „Кола“. Отвийте винта на капачето на гнездото за батерии. Отстранете капачето и поставете 2 броя батерии тип AAA/1,5V. Поставете капачето на гнездото с батерии и завийте винта.

**ВАЖНО!** Спазвайте означенията на поляритет в гнездото за батерии!

### **Бутони на играчка „Кола“:**

**A0:** При натискане на бутона се възпроизвеждат 7 звукови ефекта. Натиснете бутона, за да чуете следващия звуков ефект.

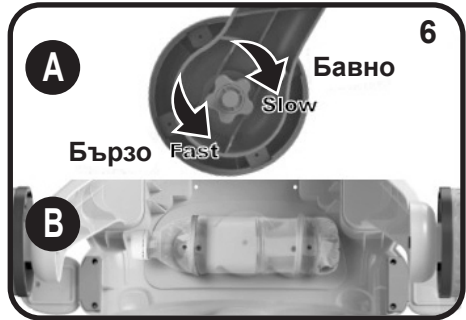
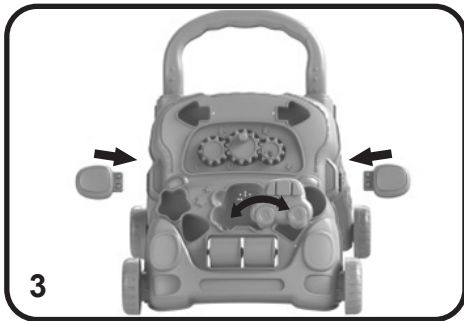
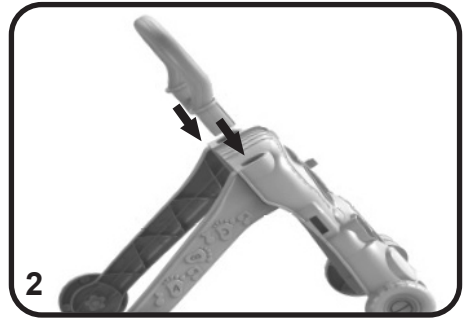
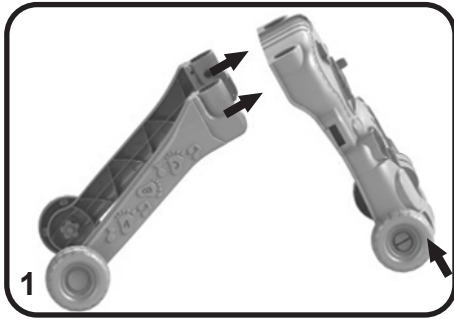
**A1:** При натискане на бутона се възпроизвеждат 5 мелодии. Натиснете бутона, за да спрете мелодията, която звучи. Натиснете бутона отново за възпроизвеждането на следваща мелодия.

**Забележка:** Докато звучи мелодия може да натиснете бутон A0&A2 в същото време за възпроизвеждане на звуков ефект.

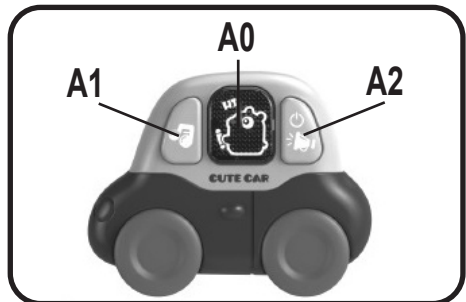
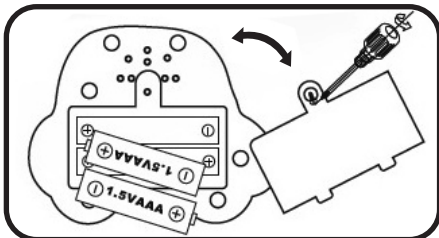
**A2:** При натискане на бутона се възпроизвеждат 7 звукови ефекта на автомобил. Натиснете бутона, за да чуете следващия звуков ефект.

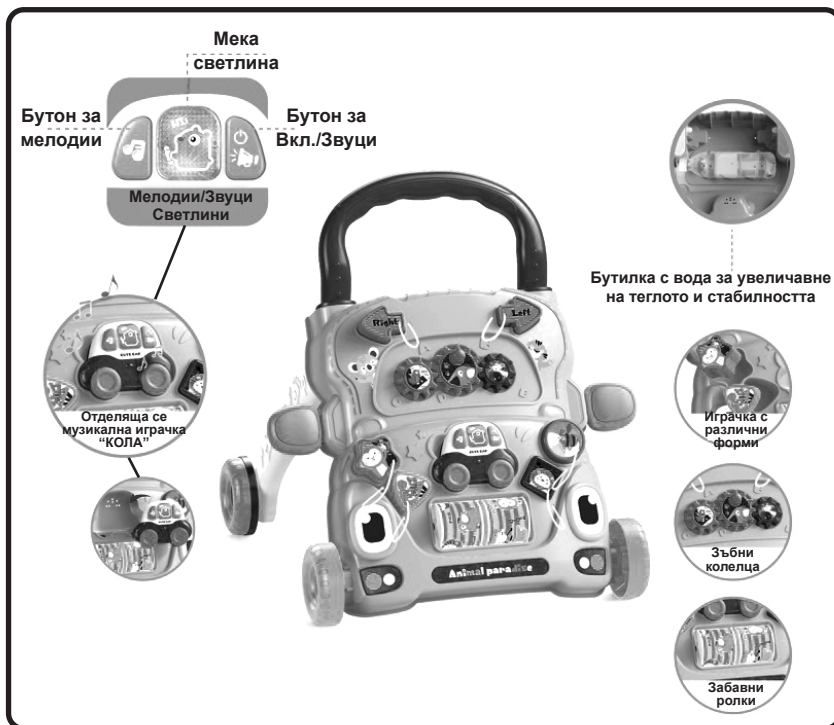
**Забележка:** Натиснете продължително бутон A2 за изключване на играчката. Светлините трептят заедно с музиката.

- *Зъбни колелца*
- *Забавни въртящи се ролки*
- *Играчки с различни форми*



Батерии: 2 бр. тип AAA/1.5V  
(не са включени)





## УКАЗАНИЯ ЗА ПРОФИЛАКТИКА И ПОДДРЪЖКА

- Периодично проверявайте изправността на отделните части.
- Не обливайте ИГРАЧКАТА с течности. Почиствайте с мека кърпа, навлажнена с вода или с неутрален течен препарат.
- Не почиствайте с агресивни препарати, съдържащи абразивни частици, амониак, белина или спирт.
- Редовно смазвайте въртящите се части.
- Не използвайте по песъчливи терени.
- Не съхранявайте ИГРАЧКАТА в помещения с много топъл въздух или в близост до източници на топлина, за да не се деформира.
- Съхранявайте ИГРАЧКАТА на чисто и сухо място. Не излагайте на прякото въздействие на околната среда - слънце, дъжд, влага, или резки температурни промени!
- Винаги подсушавайте ИГРАЧКАТА, оставяйте я да изсъхне преди да я приберете за съхранение или да я използвате отново. Възможно е да се появи мухъл, ако съхранявате продукта влажен.
- Музикалната играчка „КОПА“ се състои от фини електронни компоненти. Избягвайте удар!
- При проблеми, свързани с нормалната експлоатация, се обръщайте за консултация или ремонт към оторизираните сервиси.

**Използвани материали:** пластмаса, метал.

MIKFAN0241BL/ 6003  
MIKFAN0242PI/ 6004

**Производител:** Произведено в Китай за „ЧИПОЛИНО“ ЕООД  
**Вносител:** „ЧИПОЛИНО“ ЕООД, Пловдив,  
ул. „Голямokonарско шосе“ №1; тел. +359 32 600 889  
CHIPOLINO LTD., 1 Goliyamokonarsko Shosse Str, Plovdiv, BULGARIA;  
tel.: +359 32 600 889;

[www.chipolino.com](http://www.chipolino.com)