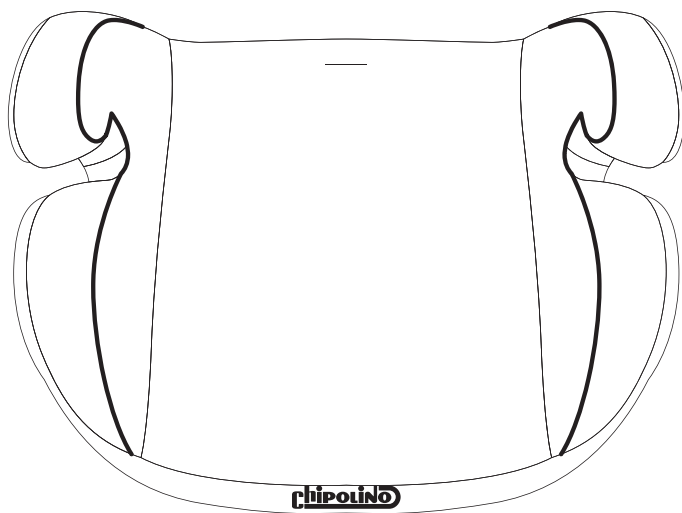


ВАЖНО! ЗАПАЗЕТЕ ТАЗИ ИНСТРУКЦИЯ ПРЕЗ ЦЯЛОТО ВРЕМЕ НА ПОЛЗВАНЕ!

**ИНСТРУКЦИЯ ЗА УПОТРЕБА НА
СТОЛЧЕ ЗА ОБЕЗОПАСЯВАНЕ НА ДЕЦА ПО
ВРЕМЕ НА ПЪТУВАНЕ В АВТОМОБИЛ
МОДЕЛ "MONTY"**

CAR SEAT
monty



Този продукт с марка **chipolino** е произведен в съответствие с изискванията на Правило № 44 на Икономическата комисия за Европа на Организацията на обединените нации, относно одобряването на устройства за обезопасяване на деца пътници в моторни превозни средства („системи за обезопасяване на деца“), на Директива на Европейския парламент и Съвета 2001/95/ЕО „Обща безопасност на продуктите“, на Директива 91/671/ЕИО „Задължително използване на предпазни колани и на ограничаващи устройства за деца в превозните средства“ на Европейския парламент и на Съвета, както и на Закона за защита на потребителите от националното законодателство.

Б Е Л Е Ж К А

ГРУПА II (15-25 kg) и ГРУПА III (22-36 kg)

1. Това е „УНИВЕРСАЛНА“ СИСТЕМА ЗА ОБЕЗОПАСЯВАНЕ НА ДЕЦА. Тя е одобрена (№ E13*44R04/05*5138*01), съгласно Правило № 44, серия от изменения 04, за обща употреба в превозни средства и е пригодима към повечето, но не всички, седалки за леки автомобили.
2. Може да се очаква, че по отношение на монтирането, системата ще съответства, ако производителят е заявил в инструкцията за експлоатация на превозното средство, че то е пригодено за монтиране на „универсална“ система за обезопасяване на деца от тези възрастови групи.
3. Тази обезопасителна система за деца е класифицирана като „универсална“ при условия, по-стриктни от прилаганите за предишни модели, които не носят тази бележка.
4. В случай на съмнение, консултирайте се с производителя или търговеца на системата за обезопасяване.



НИТО ЕДНА СИСТЕМА НЕ МОЖЕ ДА ГАРАНТИРА АБСОЛЮТНА ЗАЩИТА ОТ НАРАНЯВАНЕ ПРИ УДАР ИЛИ КАТАСТРОФА! ШОФИРАЙТЕ С ПОВИШЕНО ВНИМАНИЕ, ОСОБЕНО КОГАТО ИМА ДЕТЕ В АВТОМОБИЛА!

ЗА ОСИГУРЯВАНЕ БЕЗОПАСНОТО ИЗПОЛЗВАНЕ НА ТОЗИ ПРОДУКТ, СПАЗВАЙТЕ ПРЕДУПРЕЖДЕНИЯТА, УКАЗАНИЯТА И ПРЕПОРЪКИТЕ ОТ ТАЗИ ИНСТРУКЦИЯ!

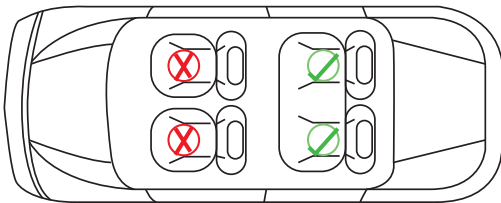
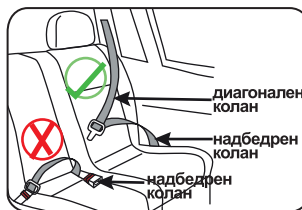
НЕПРАВИЛНОТО ИЗПОЛЗВАНЕ НА СТОЛЧЕТО ЩЕ ДОПРИНЕСЕ ЗА НАМАЛЯВАНЕ НА НЕГОВИТЕ ЗАЩИТНИ И ОБЕЗОПАСИТЕЛНИ ФУНКЦИИ! НЕИЗПЪЛНЕНИЕТО НА УКАЗАНИЯТА ОТ ТАЗИ ИНСТРУКЦИЯ УВЕЛИЧАВАРИСКА ОТ СЕРИОЗНИ НАРАНЯВАНИЯ ИЛИ СМЪРТ!

МЯСТО НА СТОЛЧЕТО В АВТОМОБИЛА

Това столче е подходящо за инсталиране в автомобили, оборудвани с ОДОБРЕНИ НАДБЕДРЕНИ / ТРИТОЧКОВИ / СТАТИЧНИ / С ПРИБИРАЩО УСТРОЙСТВО ОБЕЗОПАСИТЕЛНИ КОЛАНИ, отговарящи на изискванията на регламент № 16 на ИКЕ на ООН.

 Правилно поставяне/подходящо

 Неправилно поставяне/неподходящо



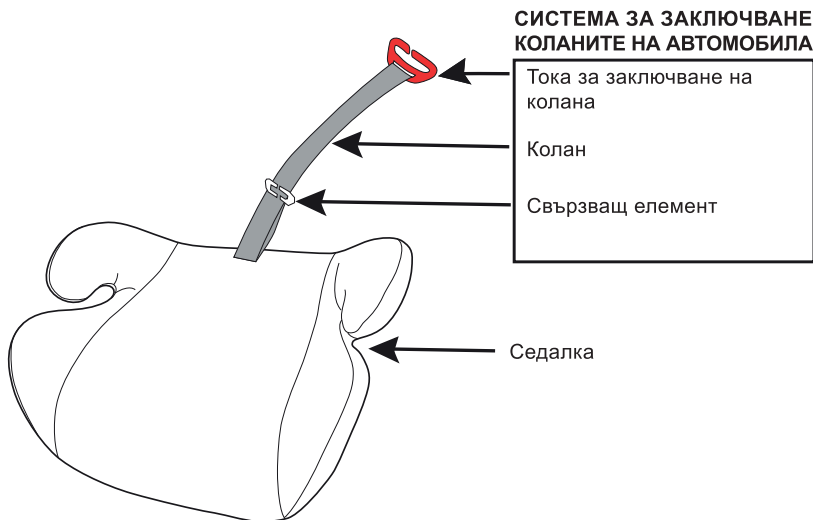
Монтирайте винаги в позиция „ГЛЕДАЩО НАПРЕД“ и само на задна седалка на автомобила, оборудвана с диагонален и надбедрен обезопасителен колан.

- **ВНИМАНИЕ!** НИКОГА НЕ ОСТАВЯЙТЕ ДЕТЕТО БЕЗ НАДЗОР!
- **ВНИМАНИЕ!** НЕ ИЗПОЛЗВАЙТЕ ДРУГИ ОПОРНИ КОНТАКТНИ ТОЧКИ, ОСВЕН ОПИСАНИТЕ В ИНСТРУКЦИЯТА И МАРКИРАНИТЕ ВЪРХУ СТОЛЧЕТО ЗА АВТОМОБИЛ!
- **ВНИМАНИЕ!** КОЛАНЪТ НА АВТОМОБИЛНАТА СЕДАЛКА ТРЯБВА ДА Е ДОБРЕ ОПЪНАТ И ЗАКРЕПЕН, РЕГУЛИРАН СПОРЕД ТЯЛОТО И РАЗМЕРИТЕ НА ДЕТЕТО ТАКА, ЧЕ ДА ГО ОБХВАЩА ДОБРЕ.
- **ВНИМАНИЕ!** НЕ ИЗВЪРШВАЙТЕ ПРОМЕНИ, ДОПЪЛНЕНИЯ ИЛИ МОДИФИКАЦИЯ ПО СТОЛЧЕТО ЗА АВТОМОБИЛ, БЕЗ ОДОБРЕНИЕТО НА НОТИФИЦИРАЦИЯ ОРГАН!
- **ВНИМАНИЕ!** ПАЗЕТЕ ОТ ОГЪН!
- **ВНИМАНИЕ!** СТОЛЧЕТО НЕ Е ПОДХОДЯЩО ЗА ДЕЦА С ТЕГЛО ПОД 15 KG!
- Монтирането на продукта на автомобилната седалка и обезопасяването на детето да се извършва само от възрастен!
- Твърдите детайли и частите на системата за обезопасяване на деца, изработени от пластмаса, трябва да се разполагат и монтират така, че когато моторното превозно средство е в нормална експлоатация, те да не могат да бъдат заключени от плъзгаща се седалка или от врата на превозното средство.
- Триточковият обезопасителен колан на превозното средство, трябва да е добре опънат и затегнат, да не е прищипан с вратата, омотан на седалката или друга част на автомобила, да не се трие в остри ръбове или части.
- Не допускайте коланът на автомобила да бъде усукан, протрит или прокъсан, фиксаторите и ключалките (токите) трябва да са винаги изправни и здраво фиксирани.
- Ако установите несигурност или неизправност в конструкцията, преустановете ползването до отстраняването на повредените части и подмяната им с нови.
- Заменете столчето с ново, ако при произшествие, то е било обект на разрушителни натоварвания.
- Не използвайте столче „втора употреба“, тъй като не знаете на какви натоварвания е било подложено.
- Не използвайте столчето без дамската и не я заменяйте с друга, освен предвидената от производителя!
- Отстранете или закрепете на безопасно разстояние от столчето и детето всякакъв багаж, който може да причини наранявания, в случай на внезапно спиране или произшествие по време на движение.
- Не поставяйте допълнително подложки на столчето.
- Не излагайте столчето на пряка слънчева светлина, за да предотварите евентуално изгаряне на детето, деформация на столчето и особено на пластмасовите части.
- Не поставяйте на продукта допълнително шнулове и връзки, за да избегнете риска от задушаване!
- Никога не поставяйте столчето върху легла, дивани или подобни меки повърхности!
- Не позволявайте на деца да си играят с продукта!
- Не отстранявайте етикетите и предупрежденията, поставени върху столчето! Те са важни за всеки, който го ползва!
- Дръжте найлоновата опаковка далече от деца, за да избегнете риска от задушаване!

ХАРАКТЕРИСТИКА НА ПРОДУКТА

- Система за обезопасяване на деца по време на пътуване в автомобил, предназначена за дете с тегло от 15 до 36 kg, тегловни групи II (15-25 kg) и III (22-36 kg);
- Столчето се инсталира на задната седалка на автомобила в позиция „ГЛЕДАЩО“ НАПРЕД.

ОСНОВНИ ЧАСТИ

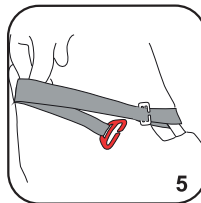
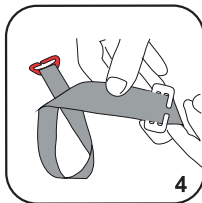
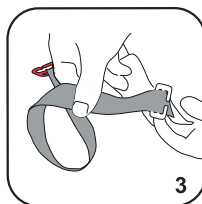
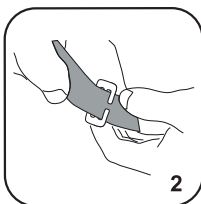
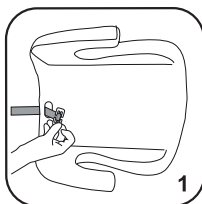


УКАЗАНИЯ ЗА ИЗПОЛЗВАНЕ НА СИСТЕМАТА ЗА ОБЕЗОПАСЯВАНЕ

ВАЖНО!

- Следвайте точно указанията за използване на продукта от приложените в инструкцията текст и илюстрации.
- **ВИНАГИ ПРОВЕРЯВАЙТЕ СИГУРНОСТТА НА ФИКСИРАНЕ НА КОЛАНИТЕ!**

МОНТИРАНЕ НА СИСТЕМАТА ЗА ЗАКЛЮЧВАНЕ КОЛАНИТЕ НА АВТОМОБИЛА



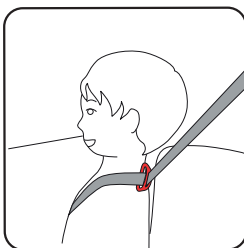
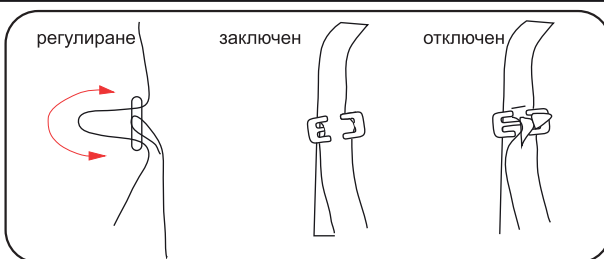
1 - Монтиране на колана към седалката.

2,3,4,5 - Поставяне на свързващия елемент към колана.

Забележка:

За отстраняване на колана извършете показаните действия в обратен ред.

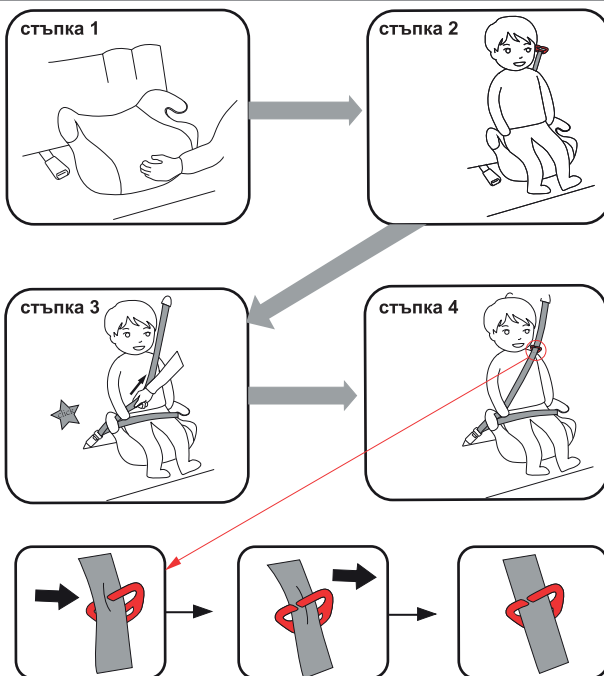
РЕГУЛИРАНЕ ПОЛОЖЕНИЕТО НА СВЪРЗВАЩИЯ ЕЛЕМЕНТ



ВНИМАНИЕ!

Коланът от системата за заключване коланите на автомобила трябва да стои в средата на рамото на детето. Преместете свързващия елемент, за да заключите колана на необходимата височина.

МОНТИРАНЕ НА СТОЛЧЕТО В АВТОМОБИЛА ЗА ТЕГЛОВНИ ГРУПИ II (15-25 kg) И III (22-36 kg)



Стъпка 1: Поставяне на столчето към седалката на автомобила.

Стъпка 2: Поставяне на детето в столчето и токата за заключване към колана на автомобила в близост до рамото на детето.

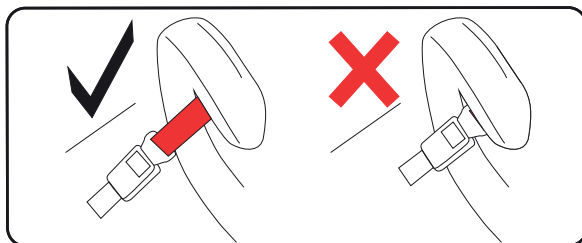
Стъпка 3: Поставяне на диагоналния и надбедрения колан на автомобила.

ВНИМАНИЕ! Надбедреният колан на автомобилната седалка трябва да минава **ПОД** двата подлакътника на детското столче, а диагоналният – **ПОД** подлакътника до ключалката на колана на автомобила.

Стъпка 4: Поставяне на токата за заключване към колана на автомобила.

ВНИМАНИЕ!

СПАЗВАЙТЕ ПОЛОЖЕНИЕ НА ТОКАТА ОТ КОЛАНА НА АВТОМОБИЛА СПРЯМО ПОДЛАКЪТНИКА НА СТОЛЧЕТО!



УКАЗАНИЯ ЗА ПРОФИЛАКТИКА И ПОДДРЪЖКА

- Почиствайте замърсените пластмасови части с мека памучна кърпа или гъба, навлажнени с вода или мек препарат.
- Дамаската перете на ръка при 30° C с мек перилен препарат!
- Не избелвайте! Не центрофугирайте! Не сушете в машина! Не гладете!
- Не почиствайте с агресивни препарати, съдържащи абразивни частици, амоняк, белина или спирт.
- След почистване оставете столчето да изсъхне напълно и след това го използвайте или приберете за съхранение.
- Не мокрете и не отстранявайте етикетите! Те съдържат важна информация!
- Съхранявайте продукта на чисто и сухо място. Не излагайте на прякото въздействие на околната среда - слънце, дъжд, влага, или резки температурни промени!
- При проблеми, свързани с нормалната експлоатация, се обръщайте за консултация или ремонт към оторизираните сервиси.

Състав на дамаската:

Лицева част: 100 % полиестер

Пълнеж: 100 % полиестер



Използвани материали: пластмаса, текстил.

SDKMO022xxx



България, Пловдив, ул. „Голямоконарско шосе“ № 1
www.chipolino.com