

**ВАЖНО! ЗАПАЗЕТЕ ТАЗИ ИНСТРУКЦИЯ
ПРЕЗ ЦЯЛОТО ВРЕМЕ НА ПОЛЗВАНЕ!**

**ИНСТРУКЦИЯ ЗА УПОТРЕБА НА
СТОЛЧЕ ЗА ОБЕЗОПАСЯВАНЕ НА ДЕЦА
ПО ВРЕМЕ НА ПЪТУВАНЕ В АВТОМОБИЛ
МОДЕЛ „АМОРЕ”**

car seat



Този продукт с марка **chipolino** е произведен в съответствие с изискванията на Правило № 129/03 на Икономическата комисия за Европа на Организацията на обединените нации (ИКЕ на ООН) - Единни разпоредби относно одобрението на усъвършенстваните системи за обезопасяване на деца в моторните превозни средства (ECRS), на Директива на Европейския парламент и Съвета 2001/95/ЕО „Обща безопасност на продуктите”, както и на Закона за защита на потребителите от националното законодателство.

Столче за обезопасяване на деца по време на пътуване в автомобил модел „АМОРЕ“ е одобрено по Правило R129/03 и отговаря на следните изисквания:

- Монтира се в положение „ГЛЕДАЩО НАЗАД“, с 3-точковия обезопасителен колан на автомобила
- Височина на детето **40 – 85 cm**
- Тегло на детето **≤ 13 kg**
- Възраст на детето от **0-15 месеца**

Б Е Л Е Ж К А

за „Универсална подобрена система за обезопасяване на деца с колани“ (40-87 cm)

Това е „Универсална подобрена система за обезопасяване на деца с колани“. Тя е одобрена съгласно Правило № 129 за употреба за „Универсални места за седене“ в превозното средство, както е посочено от производителите на превозни средства в ръководството за потребителя на превозното средство.

В случай на съмнение се консултирайте с производителя или търговеца на подобрената система за обезопасяване на деца.



НИТО ЕДНА СИСТЕМА НЕ МОЖЕ ДА ГАРАНТИРА АБСОЛЮТНА ЗАЩИТА ОТ НАРАНЯВАНЕ ПРИ УДАР ИЛИ КАТАСТРОФА! ШОФИРАЙТЕ С ПОВИШЕНО ВНИМАНИЕ, ОСОБЕНО КОГАТО ИМА ДЕТЕ В АВТОМОБИЛА!

ЗА ОСИГУРЯВАНЕ БЕЗОПАСНОТО ИЗПОЛЗВАНЕ НА ТОЗИ ПРОДУКТ, СПАЗВАЙТЕ ПРЕДУПРЕЖДЕНИЯТА, УКАЗАНИЯТА И ПРЕПОРЪКИТЕ ОТ ТАЗИ ИНСТРУКЦИЯ!

**НЕПРАВИЛНОТО ИЗПОЛЗВАНЕ НА СТОЛЧЕТО ЩЕ ДОПРИНЕСЕ ЗА НАМАЛЯВАНЕ НА НЕГОВИТЕ ЗАЩИТНИ И БЕЗОПАСИТЕЛНИ ФУНКЦИИ!
НЕИЗПЪЛНЕНИЕТО НА УКАЗАНИЯТА ОТ ТАЗИ ИНСТРУКЦИЯ УВЕЛИЧАВА РИСКА ОТ СЕРИОЗНИ НАРАНЯВАНИЯ ИЛИ СМЪРТ!**

ВНИМАНИЕ!

1. НИКОГА НЕ МОНТИРАЙТЕ И НЕ ИЗПОЛЗВАЙТЕ СТОЛЧЕТО НА ПЪТНИЧЕСКА СЕДАЛКА, ОБОРУДВАНА С АКТИВНА ВЪЗДУШНА ВЪЗГЛАВНИЦА! ТОВА МОЖЕ ДА ДОВЕДЕ ДО СМЪРТ ИЛИ СЕРИОЗНО НАРАНЯВАНЕ! Прегледайте инструкциите на автомобила за информация, относно въздушните възглавници и условията за превоз на деца.

2. НЕ ИЗПОЛЗВАЙТЕ ДРУГИ ОПОРНИ КОНТАКТНИ ТОЧКИ, ОСВЕН ОПИСАНИТЕ В ИНСТРУКЦИЯТА И МАРКИРАНИТЕ ВЪРХУ СТОЛЧЕТО ЗА АВТОМОБИЛ!



Столчето е подходящо за монтиране само в превозни средства, оборудвани с 3-точков обезопасителен колан, одобрен съгласно Регламент № 16 на ИКЕ на ООН.

А – диагонален колан

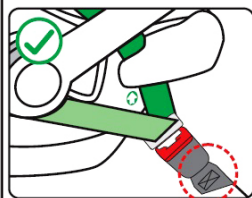
В – надбедрен колан



Правилно монтиране



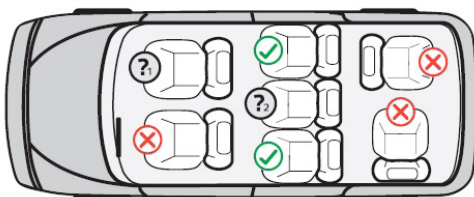
Неправилно монтиране



Коланчето на токмата на автомобилната седалка не трябва да бъде прекалено дълго. По-голямата дължина на коланчето ще попречи на правилното монтиране на столчето върху автомобилната седалка.



40CM - 85 CM
≤ 13KG



Позволено е монтиране на столчето



Не е позволено монтиране на столчето



Не монтирайте столчето, ако автомобилната седалка е оборудвана с активна въздушна възглавница.



Монтирайте на тази седалка само ако е оборудвана 3-точков обезопасителен колан.

ВНИМАНИЕ! ПРЕДУПРЕЖДЕНИЯ!

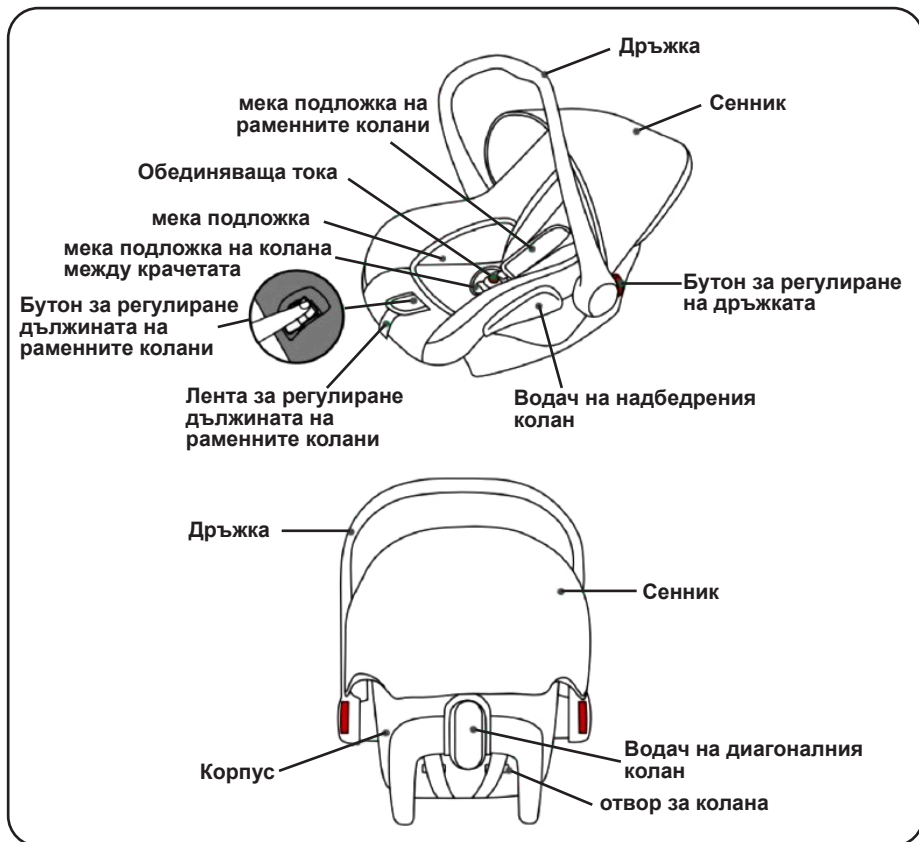
- ❖ **ВНИМАНИЕ!** НИКОГА НЕ ОСТАВЯЙТЕ ДЕТЕТО БЕЗ НАДЗОР!
- ❖ **ВНИМАНИЕ!** НЕ ИЗПОЛЗВАЙТЕ ДРУГИ ОПОРНИ КОНТАКТНИ ТОЧКИ, ОСВЕН ОПИСАНИТЕ В ИНСТРУКЦИЯТА И МАРКИРАНИТЕ ВЪРХУ СТОЛЧЕТО ЗА АВТОМОБИЛ!
- ❖ **ВНИМАНИЕ!** НИКОГА НЕ ПОСТАВЯЙТЕ СТОЛЧЕТО ЗА КОЛА НА ПЪТНИЧЕСКА СЕДАЛКА, ОБОРУДВАНА С АКТИВНА ВЪЗДУШНА ВЪЗГЛАВНИЦА! ТОВА МОЖЕ ДА ДОВЕДЕ ДО СМЪРТ ИЛИ СЕРИОЗНО НАРАНЯВАНЕ!
- ❖ **ВНИМАНИЕ!** ОБЕЗОПАСИТЕЛНИТЕ КОЛАНИ НА ПРЕВОЗНОТО СРЕДСТВО, КОИТО ДЪРЖАТ СТОЛЧЕТО КЪМ СЕДАЛКАТА НА АВТОМОБИЛА, ТРЯБВА ДА БЪДАТ ПРИТЕГНАТИ И ЗАКРЕПЕНИ!
- ❖ **ВНИМАНИЕ!** ОБЕЗОПАСИТЕЛНИТЕ КОЛАНИ НА СТОЛЧЕТО, КОИТО ЗАДЪРЖАТ ДЕТЕТО, ТРЯБВА ДА СА ДОБРЕ ОПЪНАТИ И ЗАКРЕПЕНИ, РЕГУЛИРАНИ СПОРЕД ТЯЛОТО И РАЗМЕРИТЕ НА ДЕТЕТО ТАКА, ЧЕ ДА ГО ОБХВАЩАТ ДОБРЕ.
- ❖ НАДБЕДРЕНИЯТ КОЛАН ТРЯБВА ДА БЪДЕ РАЗПОЛОЖЕН НИСКО ДОЛУ И ВСЯКА ЗАЩИТНА ПРЕГРАДА ДА БЪДЕ МОНТИРАНА ПРАВИЛНО, ТАКА ЧЕ ТАЗЪТ НА ДЕТЕТО ДА БЪДЕ ЗДРАВО ЗАХВАНАТ, БЕЗ ДА Е ПРИТИСНАТ.
- ❖ **ВНИМАНИЕ!** НЕ ИЗВЪРШВАЙТЕ ПРОМЕНИ, ДОПЪЛНЕНИЯ ИЛИ МОДИФИКАЦИЯ ПО СТОЛЧЕТО ЗА АВТОМОБИЛ, БЕЗ ОДОБРЕНИЕТО НА НОТИФИЦИРАЦИЯ ОРГАН! ОПАСНО Е ДА НЕ СЕ СПАЗВА ТОЧНО ИНСТРУКЦИЯТА ЗА УПОТРЕБА, ПРЕДОСТАВЕНА ОТ ПРОИЗВОДИТЕЛЯ!

- ❖ За да осигурите максимална защита на детето, моля прочетете внимателно, монтирайте и използвайте столчето за кола, както е описано в тази инструкция за употреба.
- ❖ **ВНИМАНИЕ! ПАЗЕТЕ ОТ ОГЪН!**
- ❖ Използвайте това столче за кола само гледащо НАЗАД и за деца с височина от 40-85 cm и тегло не по-голямо от 13 kg.
- ❖ **ВИНАГИ** поставяйте на детето в столчето обезопасителния колан, за да избегнете риск от падане.
- ❖ Монтирането на продукта на автомобилната седалка и обезопасяването на детето да се извършва само от възрастен!
- ❖ Твърдите детайли и частите на системата за обезопасяване на деца, изработени от пластмаса, трябва да се разполагат и монтират така, че когато моторното превозно средство е в нормална експлоатация, те да не могат да бъдат заклещени от плъзгаща се седалка или от врата на превозното средство.
- ❖ Не допускайте коланите на столчето да бъдат усукани, протрити или прокъсани, фиксаторите и ключалките (токите) трябва да са винаги изправни и здраво фиксирани.
- ❖ Ако установите несигурност или неизправност в конструкцията, фиксаторите, коланите или заключващите механизми на столчето, преустановете ползването до отстраняването на повредените части и подмяната им с нови.
- ❖ Заменете столчето с ново, ако при произшествие, то е било обект на разрушителни натоварвания.
- ❖ Не използвайте столче „втора употреба“, тъй като не знаете на какви натоварвания е било подложено.
- ❖ Не използвайте столчето без дамаската и не я заменяйте с друга, освен предвидената от производителя, тъй като е неразделна част от системата за обезопасяване на деца.
- ❖ Всеки багаж или други предмети, които могат да причинят наранявания в случай на сблъсък, трябва да бъдат добре обезопасени. Отстранете или закрепете на безопасно разстояние от столчето и детето всякакъв багаж, който може да причини наранявания, в случай на внезапно спиране или произшествие по време на движение.
- ❖ Винаги проверявайте дали столчето е здраво закрепено към автомобилната седалка, дори и когато няма да поставяте дете в него. Разхлабено столче, дори и без дете в него, може да причини нараняване в случай на сблъсък.
- ❖ **НИКОГА** не извършвайте регулиране или преместване на подвижни части на столчето, когато в него има дете.
- ❖ Проверявайте често катарамата за мръсотия и ги почиствайте, ако е необходимо. Надеждността може да бъде повлияна от проникване на мръсотия, прах, частици храна и др.
- ❖ Не поставяйте допълнително подложки в столчето, освен предвидените от производителя!
- ❖ Не използвайте резервни части и други компоненти, които не са доставени от производителя! Производителят не поема отговорност за безопасността в случай, че са използвани резервни части, различни от оригиналните за одобрения тип или препоръчани от него.
- ❖ Съхранявайте инструкцията за употреба в предвиденото за целта място от столчето или в автомобила, в който ще използвате столчето.
- ❖ Не излагайте столчето на пряка слънчева светлина, за да предотвратите евентуално изгаряне на детето, деформация на столчето и особено на пластмасовите части.
- ❖ Столчето не замества детското кошче или легло. Когато детето се нуждае от сън, трябва да го поставите в подходяща бебешка количка, детско кошче или легло.
- ❖ Не поставяйте на продукта допълнително шнурове и връзки, за да избегнете риска от задушаване!
- ❖ Никога не поставяйте столчето върху легла, дивани или подобни меки повърхности!
- ❖ Не позволявайте на деца да си играят с продукта!
- ❖ Не отстранявайте етикетите и предупрежденията, поставени върху столчето! Те са важни за всеки, който го ползва!
- ❖ Дръжте найлоновата опаковка далече от деца, за да избегнете риска от задушаване!

ХАРАКТЕРИСТИКА НА ПРОДУКТА

- ❖ Универсална подобрена система за обезопасяване на децата в превозното средство с колана на автомобила. Подходяща е за деца с височина 40-85 cm и тегло ≤ 13 kg, на възраст от 0 до 15 месеца.
- ❖ Регулиране височината на раменните колани в 2 позиции;
- ❖ 3-точков обезопасителен колан на столчето;
- ❖ Допълнителна мека подложка за деца от 40-85 cm.

ОСНОВНИ ЧАСТИ

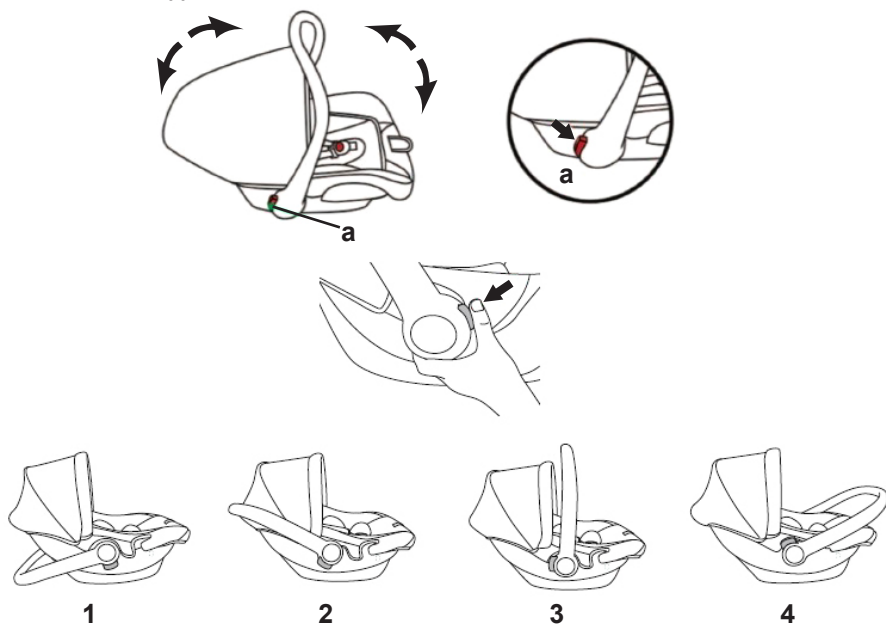


УКАЗАНИЯ ЗА ИЗПОЛЗВАНЕ НА СИСТЕМАТА ЗА ОБЕЗОПАСЯВАНЕ

ВАЖНО!

- Следвайте точно указанията и последователността за инсталиране и използване на продукта от приложените в инструкцията текст и илюстрации.
- Проверете сигурността на фиксирането след изпълнение на всяка операция!
- **ВИНАГИ ПРОВЕРЯВАЙТЕ СИГУРНОСТТА НА ФИКСИРАНЕ НА КОЛАНИТЕ!**
- След всяко монтиране се уверете, че коланите на автомобилната седалка не са усукани и са в правилна позиция.

1. РЕГУЛИРАНЕ НА ДРЪЖКАТА

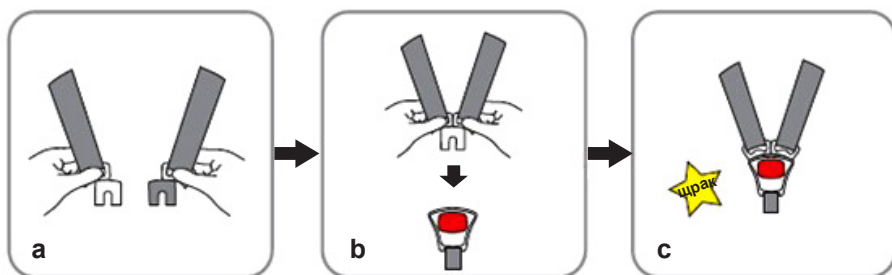


За да регулирате позициите на дръжката, натиснете едновременно бутоните (а) от двете страни на столчето и в същото време завъртете дръжката напред или назад. При фиксиране на избраната позиция ще чуете звук „щрак“.

Дръжка може да бъде поставена в 4 позиции:

- 1 - Позиция НАДОЛУ (при хранене на бебето и игра).
- 2 - Позиция НАЗАД (при използване на люлеещата функция на столчето).
- 3 - Позиция НАГОРЕ (при носене на столчето с ръка).
- 4 - Позиция НАПРЕД (при монтиране на столчето на автомобилната седалка в положение гледащо „НАЗАД“).

2. ОБЕДИНЯВАЩА ТОКА



2a - Съединете два метални накрайника на раменните колани.

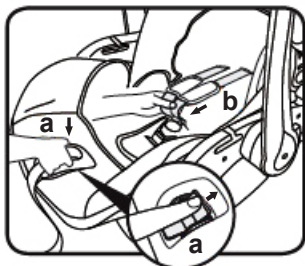
2b - Вмъкнете съединените метални накрайници в обединяващата тока и натиснете.

2c - При заключаване на накрайниците в токата ще чуете звук „щрак/click“.

ВАЖНО! Уверете се, че накрайниците са здраво фиксирани към токата, като се опитате да издърпате раменните колани нагоре.

За да отключите коланите, натиснете червения бутон на обединяващата тока.

3. ОТПУСКАНЕ НА РАМЕННИТЕ КОЛАНИ



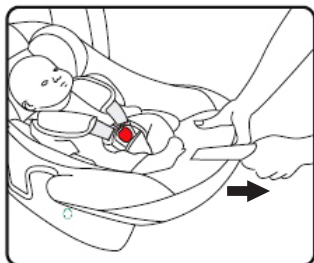
Стъпка 1:

Натиснете бутона за регулиране на коланите (а), разположен под дамската в предната част на столчето за кола, като в същото време хванете раменните колани (b), както е показано на фигурата.

Стъпка 2:

Докато държите бутона натиснат, издърпайте раменните колани напред, за да ги разхлабите.

4. ПРИТЯГАНЕ НА РАМЕННИТЕ КОЛАНИ

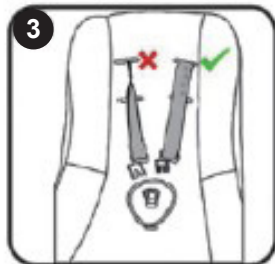
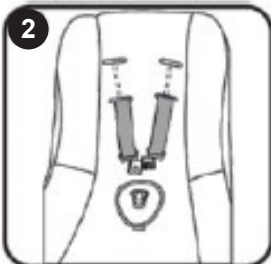
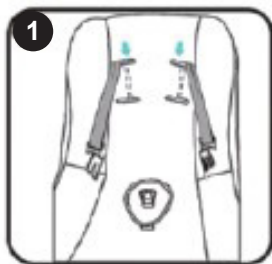


Издърпайте лентата за регулиране, за да притегнете коланите.

ВАЖНО! Коланите трябва да обхващат добре тялото на детето без да го притискат или създават неудобство.

Забележка: Проверявайте и винаги притягвайте коланите, когато поставяте детето в столчето.

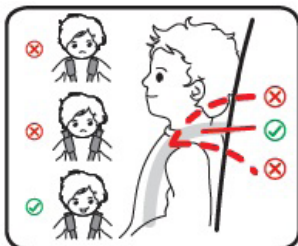
5. РЕГУЛИРАНЕ ВИСОЧИНАТА НА РАМЕННИТЕ КОЛАНИ



Раменните колани може да регулирате в 2 позиции, според височината на детето.

За да ги регулирате, следвайте следните стъпки:

1. Откопчайте коланите от обединяващата тока и извадете раменните колани през отворите на дамската и корпуса на столчето.
2. Промушете раменните колани според избраната височина и издърпайте от предната страна на столчето.
3. **ВАЖНО:** Уверете се, че коланите минават през двата отвора на една и съща височина!



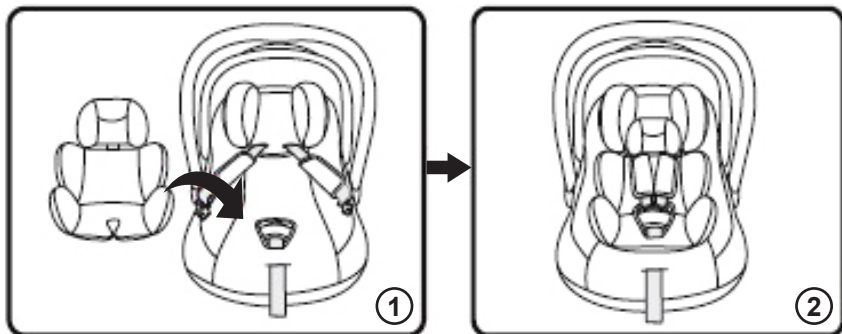
ВАЖНО! Винаги проверявайте дали раменните колани са на подходящата височина за Вашето дете.

Раменните колани трябва да са на нивото на раменете на детето (виж фигурата)!

Ако височината не е подходяща, регулирайте отново.

6. ВЪТРЕШНА ПОДЛОЖКА

Вътрешната подложка трябва да се използва за дете с височина от 40 до 85 cm.



Поставете подложката в столчето за кола. Прекарайте раменните кола през горната част на подложката, както е показано на фигурата.

Прокарайте обединяващата тока с колана и подложката за между крачетата през отворите в долната част.

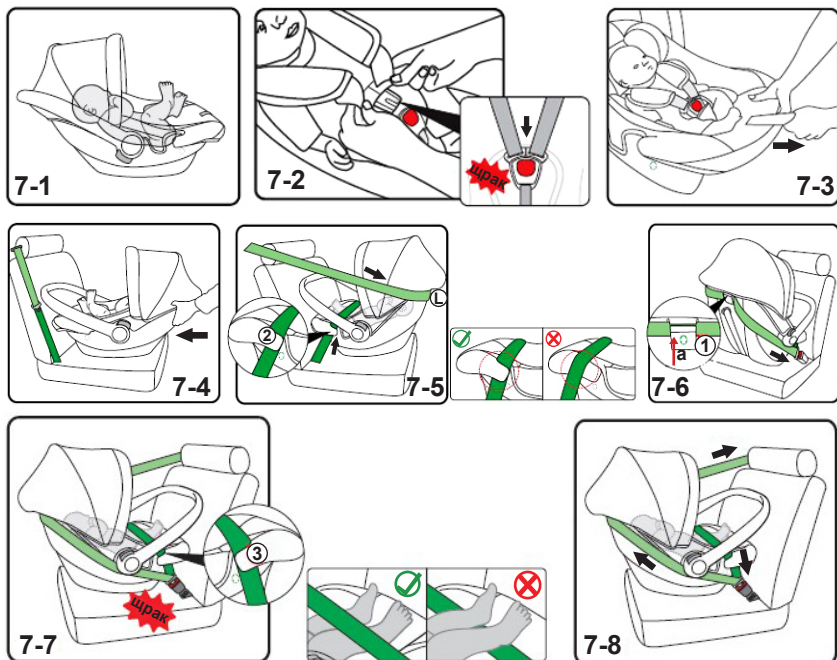
За отстраняване на вътрешната подложка, извършете описаните действия в обратен ред.

7. ОБЕЗОПАСЯВАНЕ НА ДЕТЕТО И МОНТИРАНЕ НА СТОЛЧЕТО ВЪРХУ АВТОМОБИЛНАТА СЕДАЛКА

ВНИМАНИЕ! Не монтирайте столчето, ако автомобилната седалка е оборудвана с предна активна въздушна възглавница!

ВНИМАНИЕ! Това столче за кола може да се монтира само с 3-точков предпазен колан на автомобилната седалка (диагонален и надбедрен).

ВНИМАНИЕ! Винаги монтирайте столчето за кола гледащо „НАЗАД“ (в посока обратна на посоката на движение на автомобила).



Преди да поставите детето в столчето трябва да отпуснете раменните колани (Виж т. 3), да регулирате височината на раменните колани (Виж т. 5) и да поставите вътрешната подложка (Виж т. 6).

7-1 – Поставете детето в столчето за кола.

7-2 – Закопчайте 3-точковия колан на столчето около детето (Виж т. 2).

ВНИМАНИЕ! Уверете се, че коланите не са усукани!

7-3 – Притегнете обезопасителния колан като издърпате лентата за регулиране а коланите (Виж т. 4).

ВНИМАНИЕ! Коланите трябва да обхващат добре детето и да не го притесняват.

7-4 – Поставете дръжката на столчето в позиция „НАПРЕД“. Поставете столчето към автомобилната седалка в посока гледащо „НАЗАД“, като се уверите, че предната част на столчето е плтно притисната към облегалката на автомобилната седалка.

7-5 – Издърпайте 3-точковия колан на автомобила (диагонален и надбедрен) и поставете около столчето. Прокарайте надбедрения колан на автомобила през двата водача (2) за надбедрения колан на столчето.

7-6 - Прокарайте диагоналния колан на автомобила през водача на диагоналния колан на гърба на столчето (2).

7-7 – Закопчайте 3-точковия колан на автомобила в токата на автомобилната седалка (щрак/click).

ВНИМАНИЕ! Надбедреният колан трябва да минава над краката на детето, както е показано на фигурата!

Забележка: Уверете се, че коланът на автомобила е сигурно закопчан като се опитате да го издърпате от токата.

7-8 - Притегнете колана на автомобила като го издърпате в посоката, показана на фигурата.

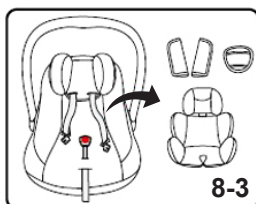
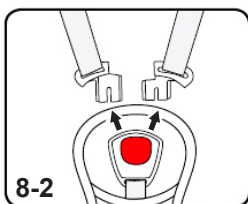
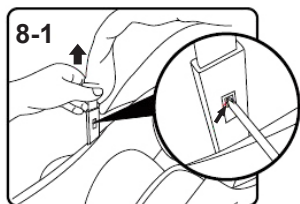
ВНИМАНИЕ! Коланът на автомобила (надбедрен и диагонален) трябва да е добре опънат и притегнат след монтиране на столчето!

ВАЖНО! Уверете се, че коланът е правилно монтиран в токата на автомобилната седалка и не е усукан.

ВАЖНО! Уверете се, че дамската не пречи по никакъв начин на движението и притягането на колана.

За отстраняване на столчето от автомобилната седалка и детето от столчето, извършете описаните действия в обратен ред.

8. ОТСТРАНЯВАНЕ НА ДАМАСКАТА



8-1 – Отстранете сенника от столчето като използвате отвертка (или друг подходящ инструмент). Натиснете бутона с отвертката и издърпайте края на сенника.

8-2 – Натиснете червения бутон на обединяващата тока, за да откопчаете коланите.

8-3 – Отстранете подложката на столчето, меките подложки на коланите и дамската.

УКАЗАНИЯ ЗА ПРОФИЛАКТИКА И ПОДДРЪЖКА

- ❖ Почиствайте замърсените пластмасови или метални части с мека памучна кърпа или гъба, навлажнени с вода или мек препарат.
- ❖ Дамаската и меките подложки перете на ръка при 30°C с мек перилен препарат!
- ❖ Не избелвайте! Не центрофугирайте! Не сушете в машина! Не гладете!
- ❖ Не почиствайте с агресивни препарати, съдържащи абразивни частици, амоняк, белина или спирт.
- ❖ След почистване оставете столчето да изсъхне напълно и след това го използвайте или приберете за съхранение.
- ❖ Коланите почиствайте само външно с мек сапун и влажна кърпа!
- ❖ Не мокрете и не отстранявайте етикетите! Те съдържат важна информация!
- ❖ Съхранявайте продукта на чисто и сухо място. Не излагайте на прякото въздействие на околната среда - слънце, дъжд, влага, или резки температурни промени!
- ❖ При проблеми, свързани с нормалната експлоатация, се обръщайте за консултация или ремонт към оторизираните сервиси.

Състав на дамаската:

Лицева част: 100 % полиестер

Пълнеж: 100 % полиестер



Използвани материали: пластмаса, метал, текстил.

STKAM02xxxxx

CHIPOLINO

България, Пловдив, ул. „Голямоконарско шосе“ № 1

www.chipolino.com